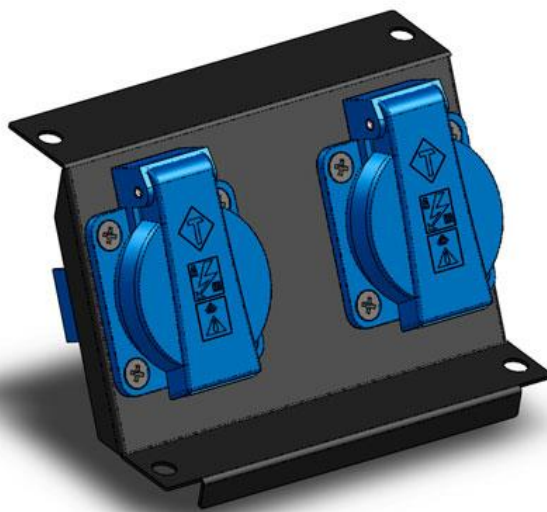


# Панель для лючка PL Panel 170x205 Power Luke

Номер по каталогу PLM80020  
Паспорт и инструкция по эксплуатации



## 1. Назначение

-- Панель для лючка PL Panel 170x205 Power Luke, в дальнейшем Устройство, предназначено для подключения потребителей электропитанием и сигналами управления звукового и светотехнического оборудования внутри помещения в местах с повышенными требованиями к противопожарной безопасности, например, на театральных и концертных площадках, в домах и дворцах культуры, барах, ресторанах и дискотеках.

## 2. Устройство и принцип действия

- На панели установлены 2 розетки Schuko 16A .
- Устройство представляет собой стальную панель из оцинкованной 1-мм стали.
- Устройство имеет 4 отверстия диаметром 6мм для крепления в лючок.
- Устройство имеет покрытие черного матового цвета на основе полиэфирной порошковой краски.

## 3. Комплект поставки

- |  |   |
|--|---|
| - Устройство                           | 1 |
| - Паспорт и инструкция по эксплуатации | 1 |

## 4. Технические характеристики

- |                      |            |
|----------------------|------------|
| - Габаритные размеры | 135x85x178 |
| - Масса              | 0,4 кг     |

## 5. Меры предосторожности

- Запрещается эксплуатация Устройства без защитного заземления.
- Все операции по подсоединению разъемов Устройства и включению нагрузки должны выполняться при отключенной сети и квалифицированным персоналом.

## 6. Подключение устройства

- Установите Устройство в лючок
- Осуществите трассировку кабелей (проводов) через лючок
- Откройте крышку и осуществите необходимую коммутацию к разъемам панелей Устройства.

- Подключите к разъемам панелей Устройства внешних потребителей.
- Уложите внешние кабели в прорези крышки Устройства
- Закройте крышку.

## 7. Порядок работы

- С помощью внешних дистрибьюторов питания (Power Distributor) или силовых блоков (Power Manager) подайте напряжения на Устройство.
- В случае сигнального подключения, используйте соответствующее оборудование

## 8. Транспортировка и хранение

- Транспортировка Устройства разрешается на любые расстояния и любым транспортом при условии защиты от воздействия атмосферных осадков, морского тумана и брызг
- После транспортировки при отрицательных температурах Устройство должно выдержано в нормальных условиях не менее 2 часов
- Хранить в помещении при температуре от + 1 до + 40 градусов Цельсия и относительной влажности не более 85%
- Нельзя использовать и хранить Устройство в химически активной атмосфере
- Нельзя подвергать устройство механическим воздействиям

## 9. Гарантийные обязательства

- Фирма-изготовитель гарантирует работоспособность Устройства в течение одного года со дня продажи
- Претензии не принимаются в случае нарушения правил эксплуатации и хранения, а также в случае повреждений при возникновении форс-мажорных обстоятельств (бури, ураганы, наводнения и другие стихийные бедствия)
- Транспортировку Устройства для гарантийного ремонта осуществляет Покупатель своими силами и за свой счет

## 10. Свидетельство о приемке и сертификации

- Изделие «PL Panel 170x205 Power Luke» изготовлено в соответствии с СТО 58050439-001-2025, серийный выпуск, соответствует требованиям Технического регламента Таможенного Союза 004/2011 "О безопасности низковольтного оборудования" и признано годным к эксплуатации.
- Сертификат соответствия ТР ТС, бланк № ЕАЭС КГ 417/043.RU.02.12649 серия КГ №0210290 (согласно приложениям, бланки №№ 0180302, 0180303, 0180304, 0180305, 0180306) на «Сценическое оборудование для организации шоу и концертов: панели рэковые, серий: РС и SE; коробки коммутационные, серии: РС; коробки сценические, серии: SE; панели для лючков, серии: PL, дистрибьюторы питания, серии: PD; приборы обработки DMX, серий: CR и DT, код ТНВЭД 8537109800.
- Орган по сертификации ООО "Азия Сертификат", 720040, Кыргызская Республика, г.Бишкек, ул. Раззакова, д.19, офис 302 тел +996700249054 E-mail info@azia-sertificat.com, аттестат аккредитации № КГ 417/КЦА.ОСП.043 выдан 24.10.2022 года.
- Сертификат выдан со сроком действия с 09.07.2025 по 08.07.2030, на основании протокола испытаний № ПР-7003/ЭЛ от 07.07.2025 Испытательной лабораторией Товарищества с ограниченной ответственностью «Элесар», аккредитация № КЗ.Т.02.2418; акта анализа состояния производства № 250521-2514773 от 17.06.2025, выданного ОСП ОсОО «Азия Сертификат».

Серийный номер:

Покупатель

Фирма-изготовитель: ООО "Партнер-ЛМ"  
124460, Москва, Зеленоград, проезд 4922, д.4 стр. 2,  
тел./факс (495)-739-8684, [E-mail:info@Partner-LM.com](mailto:info@Partner-LM.com),  
<http://www.partner-lm.com/>

“-----” ----- 20\_\_ г.

“-----” ----- 20\_\_ г.