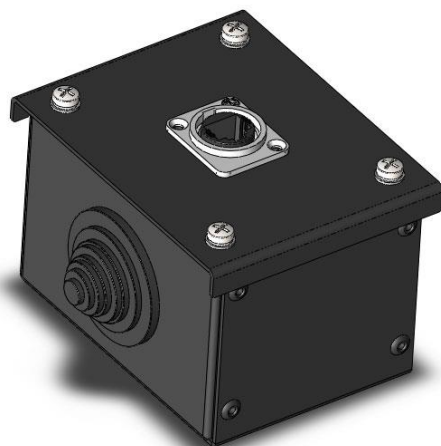


Коробка коммутационная проходная PC-1 Eco Combi Power Connector

Номер по каталогу PLM30013.7
Паспорт и инструкция по эксплуатации



EAC



1. Назначение

- Коробка коммутационная проходная PC-1 Eco Combi Power Connector, в дальнейшем Устройство, предназначено для обеспечения подключения потребителей звукового и светотехнического оборудования в качестве управления Ethernet внутри помещения, например, на театральных и концертных площадках, в домах и дворцах культуры, барах, ресторанах и дискотеках.

2. Устройство и принцип действия

- В корпусе Устройства осуществляется коммутация электрических кабелей управления Ethernet и их подсоединение к потребителям через разъемы RJ45, расположенные на крышке.
- Разъемы могут укомплектовываться защитными крышками.
- Конструктивно Устройство представляет собой коробку с глухими боковинами, собранную из 1,5 мм стали (может поставляться с отверстиями в боковинах 37 мм и заглушками ПВХ черного цвета).
- Устройство имеет покрытие черного матового цвета на основе полиэфирной порошковой краски.

3. Комплект поставки

- | | |
|--|---|
| - Устройство | 1 |
| - Паспорт и инструкция по эксплуатации | 1 |

4. Технические характеристики

- | | |
|--------------------------------|--------------|
| - Количество разъемов Ethernet | 1 |
| - Габариты | 84x110x100мм |
| - Масса | 0,5 кг |

5. Меры предосторожности

- Запрещается эксплуатация Устройства без защитного заземления.
- Все операции по подсоединению Устройства и включению нагрузки должны выполняться при отключенной сети и квалифицированным персоналом.

6. Подключение устройства

- Устройство должно подключаться к сети управления Ethernet кабелем, представляющим из себя 4 витые пары проводов.

- Установите Устройство на стене, софите или полу.
- Откройте крышку и осуществите необходимую коммутацию внешних проводов к разъему RJ45. Закройте крышку

7. Порядок работы

- Подключите потребителей сигналов управления Ethernet через кабель и разъем RJ45.
- С помощью внешних источников подайте сигнал управления Ethernet к потребителям.

8. Транспортировка и хранение

- Транспортировка Устройства разрешается на любые расстояния и любым транспортом при условии защиты от воздействия атмосферных осадков, морского тумана и брызг
- После транспортировки при отрицательных температурах Устройство должно выдержано в нормальных условиях не менее 2 часов
- Хранить в помещении при температуре от + 1 до + 40 градусов Цельсия и относительной влажности не более 85%
- Нельзя использовать и хранить Устройство в химически активной атмосфере
- Нельзя подвергать устройство механическим воздействиям

9. Гарантийные обязательства

- Фирма-изготовитель гарантирует работоспособность Устройства в течение трех лет со дня продажи
- Претензии не принимаются в случае нарушения правил эксплуатации и хранения, а также в случае повреждений при возникновении форс-мажорных обстоятельств (бури, ураганы, наводнения и другие стихийные бедствия)
- Транспортировку Устройства для гарантийного ремонта осуществляет Покупатель своими силами и за свой счет

10. Свидетельство о приемке и сертификации

- Изделие «PC-1 Eco Combi Power Connector» изготовлено в соответствии с ТУ 3434-002-58050439-2012, серийный выпуск, соответствует требованиям Технического регламента Таможенного Союза 004/2011 "О безопасности низковольтного оборудования" и признано годным к эксплуатации.
- Сертификат соответствия ТР ТС на «Сценическое оборудование для организации шоу и концертов: Панели рэковые серий PC и SE, Коробки коммутационные серии PC, Коробки сценические серии SE, Панели для лючков, Дистрибьюторы питания серии PD, Приборы обработки DMX серий CR и DT», код ТН ВЭД ТС 8537109100, бланк № ТС RU C-RU.HB27.B.00872/20 серия RU №0259063.
- Орган по сертификации Рег. № RA.RU.11HB27 выдан 17.06.2019 года ООО "АбсолютСертПлюс", 198095, Россия, г.Санкт-Петербург, ул. Маршала Говорова, д.49, литера А, офис 604.1 тел +7 (916) 184-00-48 cert.plus@gmail.com, выдан со сроком действия с 23.07.2020 по 22.07.2025, на основании протоколов испытаний № 920-ЭП от 15.07.2020 Испытательного Центра ТОО ГЗО «Алматы-Стандарт», атт. акредитации рег. № KZ.И.02.0102; акта анализа состояния производства № 01071 от 21.07.2020.

Серийный номер:

Покупатель

Фирма-изготовитель: ООО "Партнер-ЛМ"
124460, Москва, Зеленоград, проезд 4922, д.4 стр. 2,
тел./факс (495)-739-8694, [E-mail:info@Partner-LM.com](mailto:info@Partner-LM.com),
<http://www.Partner-LM.com>

“-----” ----- 20__ г.

“-----” ----- 20__ г.